

# Kokonjärvi-case

Sini Hakonen, Meiju Harjula, Sampsa Helimäki, Tia Honkala, Jere Hänninen, Maija Kranni, Jouni Köngäs, Apri Lönnqvist, Oula Rinne, Aleksi Ritakallio, Matias Sahinoja, Otto Tengman & Mervi Tiermas.

22.4.2016

# Yleistä

- ❑ Kokonjärven suojeluyhdistys tilasi HAMK:n kestävän kehityksen opiskelijoilta kunnostussuunnitelman ja viestintäsuunnitelman
- ❑ Kokonjärven suojeluyhdistys on perustettu vuonna 2013
- ❑ Projekti alkoi 7.3.
- ❑ Projektia oli tekemässä 13 opiskelijaa

# Sisältö

- 1) Viestintä
- 2) Valuma-alue
- 3) Kunnostusmenetelmät
- 4) Rahoitus

# Viestintä ja tiedotus

## Lähtötilanne

- ★Jäseniä vuonna 2016 on 83
- ★Päätiedotusvälineet ovat verkkosivut, sähköposti ja Urjalan Sanomat
- ★Toiminta on talkoopainotteista

# Viestinnän tavoitteet ja niiden saavuttaminen

## Näkyvyys

- Aktiivisuus viestinnässä ja toiminnassa
- Useampien viestintäkanavien hyödyntäminen, some myöhemmin käyttöön

## Järvitietouden lisääminen ja jäsenten aktivointi

- Mielopidekysely
- Tapahtumat
- Kouluvierailut

# Viestinnän tavoitteet ja niiden saavuttaminen

## Yhteistyökumppanit ja rahoittajat

- Laadukas toiminta ja viestintä
- Suorat yhteydenotot

## Järviryhmän perustaminen

- Kokouksiin paikalle edustajia useasta organisaatiosta → osakaskunnat, Urjalan kunta, kalastuskunta, metsästysseura, riistanhoitoyhdistys yms
- Vision luominen

# Viestinnän tavoitteet ja niiden saavuttaminen

## Järven hoidon ja viestinnän jatkuvuus

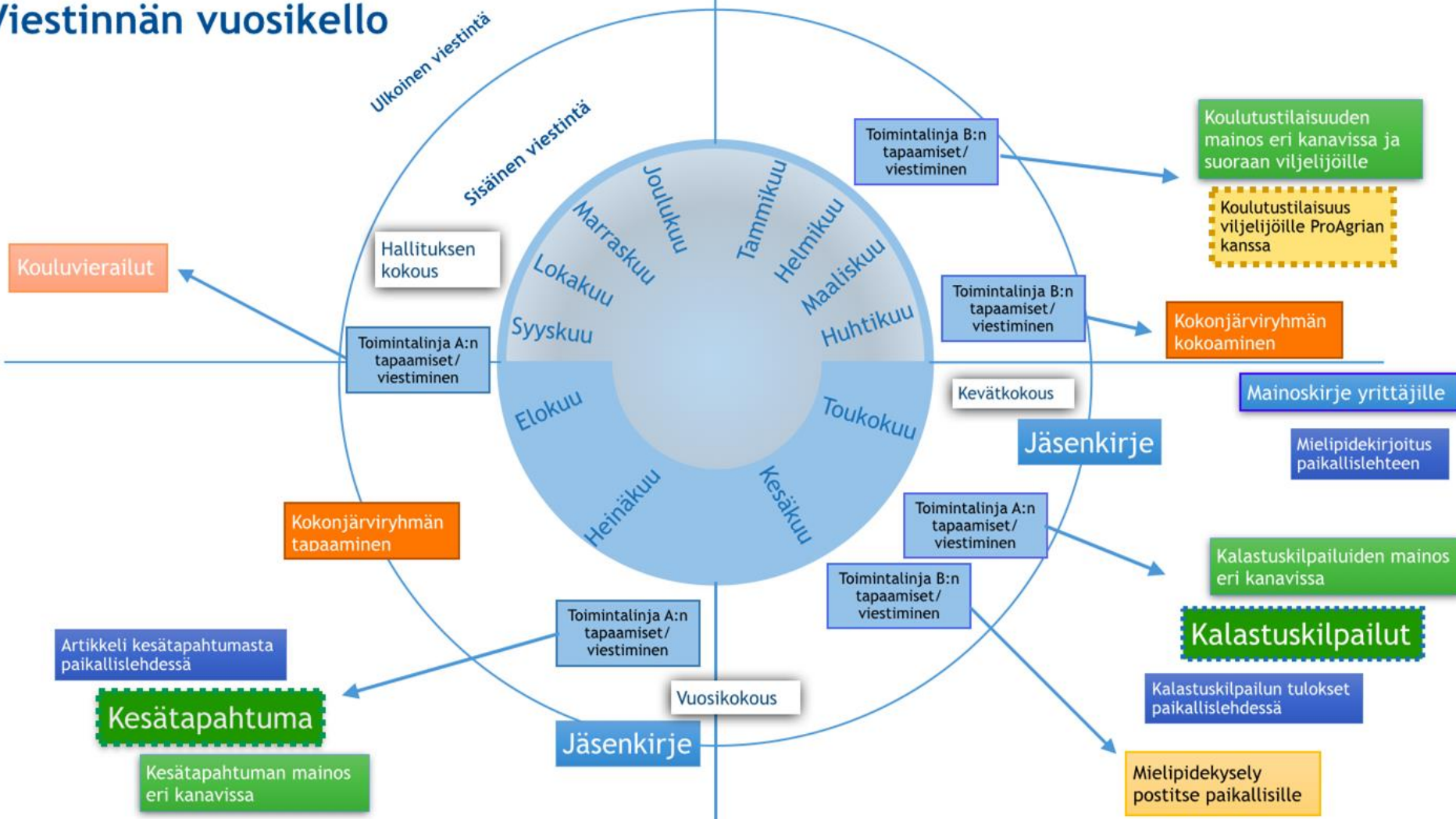
- ★ Ihmisten innostaminen ja yhdessä tekeminen

## Yhdistyksen uskottavuuden parantaminen

- ★ Yhdenmukainen ja selkeä viestintä
- ★ Viestinnän ajankohtaisuus



# Viestinnän vuosikello





# Rehevöityminen

- ★ Luonnollinen prosessi
- ★ Ihmisen toiminta
- ★ Fosfori
- ★ Sisäinen ja Ulkoinen kuormitus



kuva: Anna-Kaisa Kosenius

## **Valuma-alueen tarkastelu - Riskikartoitus**

- ★ Valuma-alue jaettiin tulouomien mukaan pienempiin osavaluma-alueisiin
- ★ Peltojen, metsien ja ojitettujen soiden pinta-  
alat sekä asutuksen määrä laskettiin
- ★ Valuma-alueita arvioitiin: koon, maankäytön ja  
painotuskertoimien mukaan.

Välkkilänoja

Vesistöt

Isot tiet

Pienet tiet

Ojat

umpeenkasvaneet vesistöt

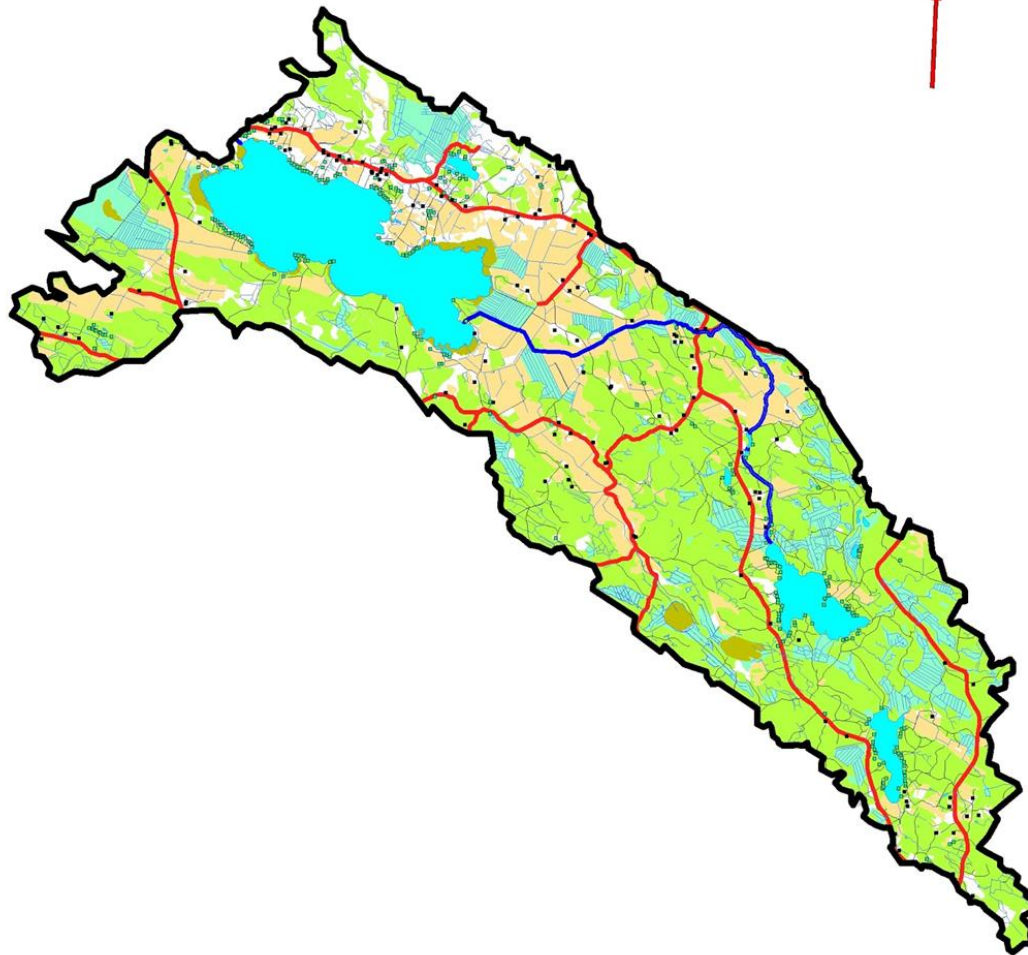
Metsät

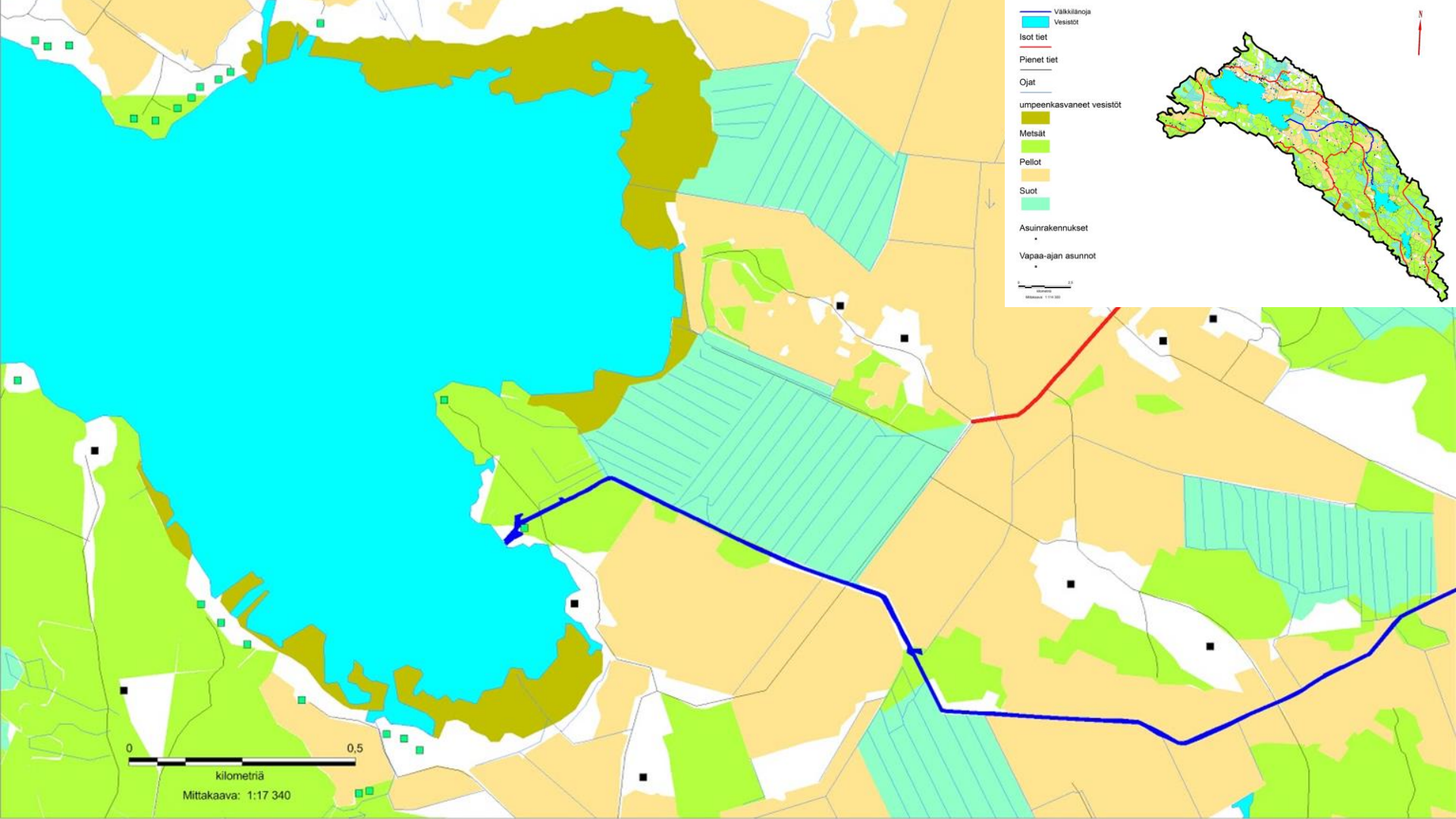
Pellot

Suot

Asuinrakennukset

Vapaa-ajan asunnot





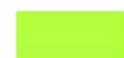
— Väkkiälänoja  
— Vesistöt

Ojat

Umpeenkasvaneet vesistöt



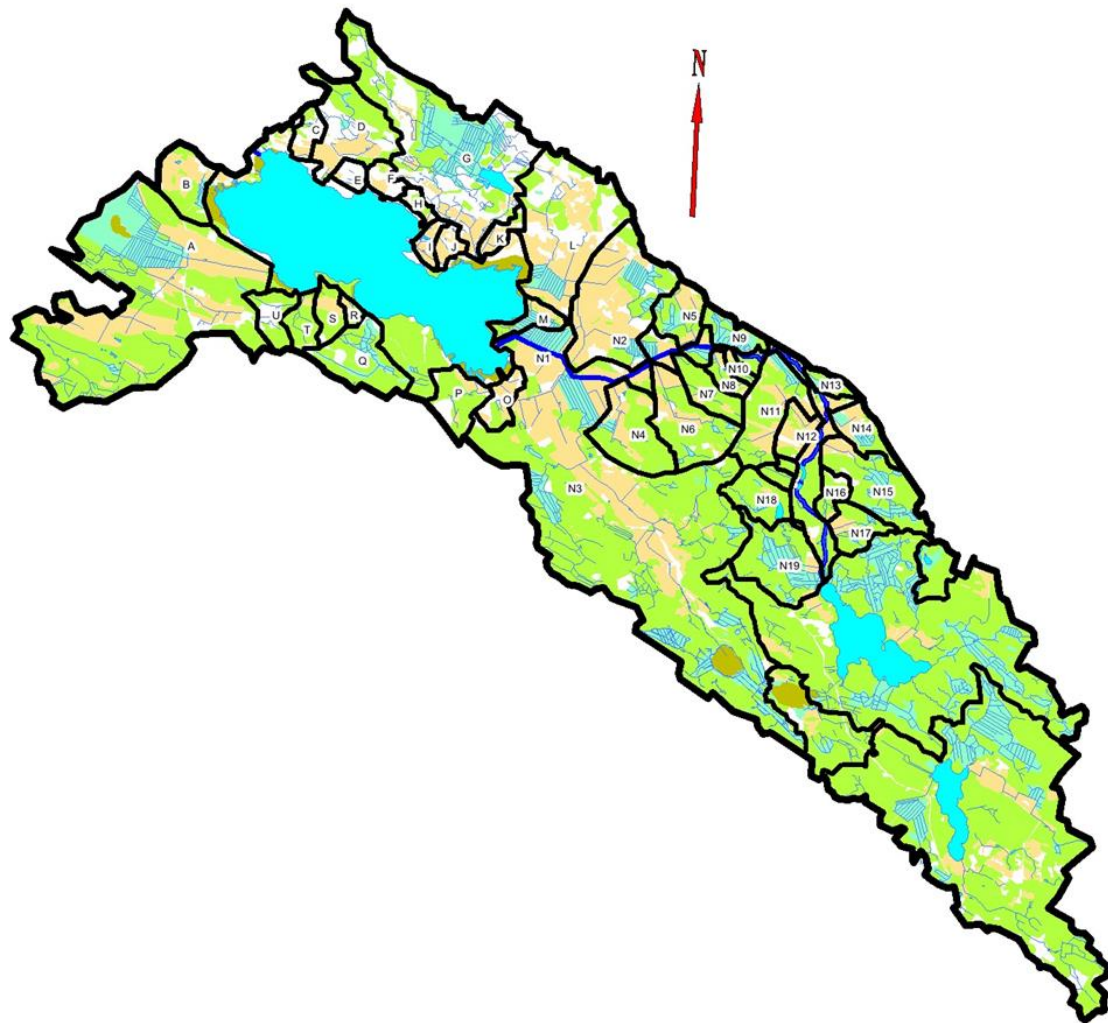
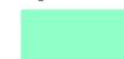
Metsät



Pellot

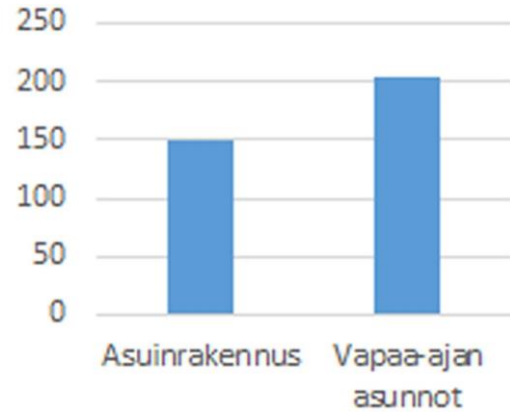


Ojitetut suot

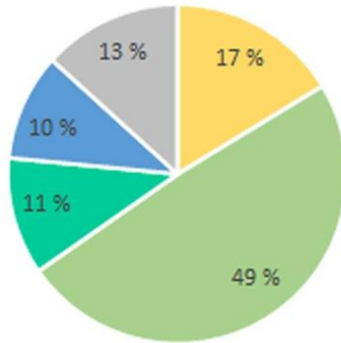


# Yleistietoja valuma-alueesta

- Järven pinta-ala 460 hehtaaria. Viipymä 124 päivää.
- Valuma-alueen koko 53km<sup>2</sup>.
- Kokonjärveen laskevia uomia 22 kpl.
- Maaperä savi, saraturve, hiekkamoreeni ja sora. Maisemaa värittävät harjut ja drumliinit.

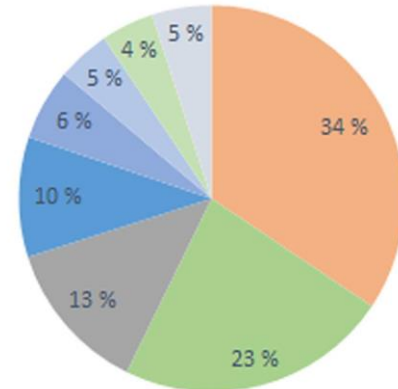


**Maankäyttö**



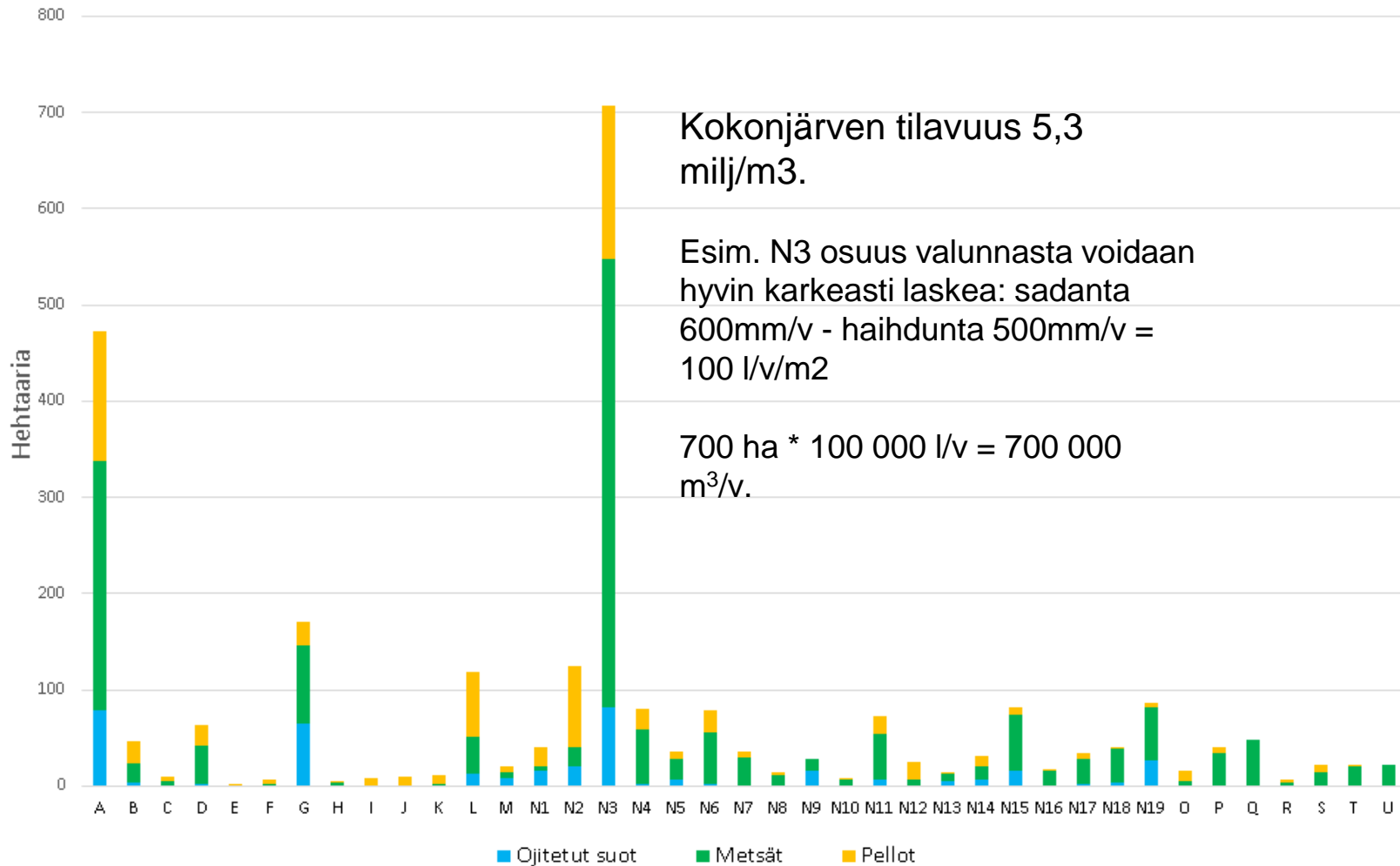
■ Pellot ■ Metsät ■ Ojitetut suot ■ Vesistö ■ Muut

**Maaperä**

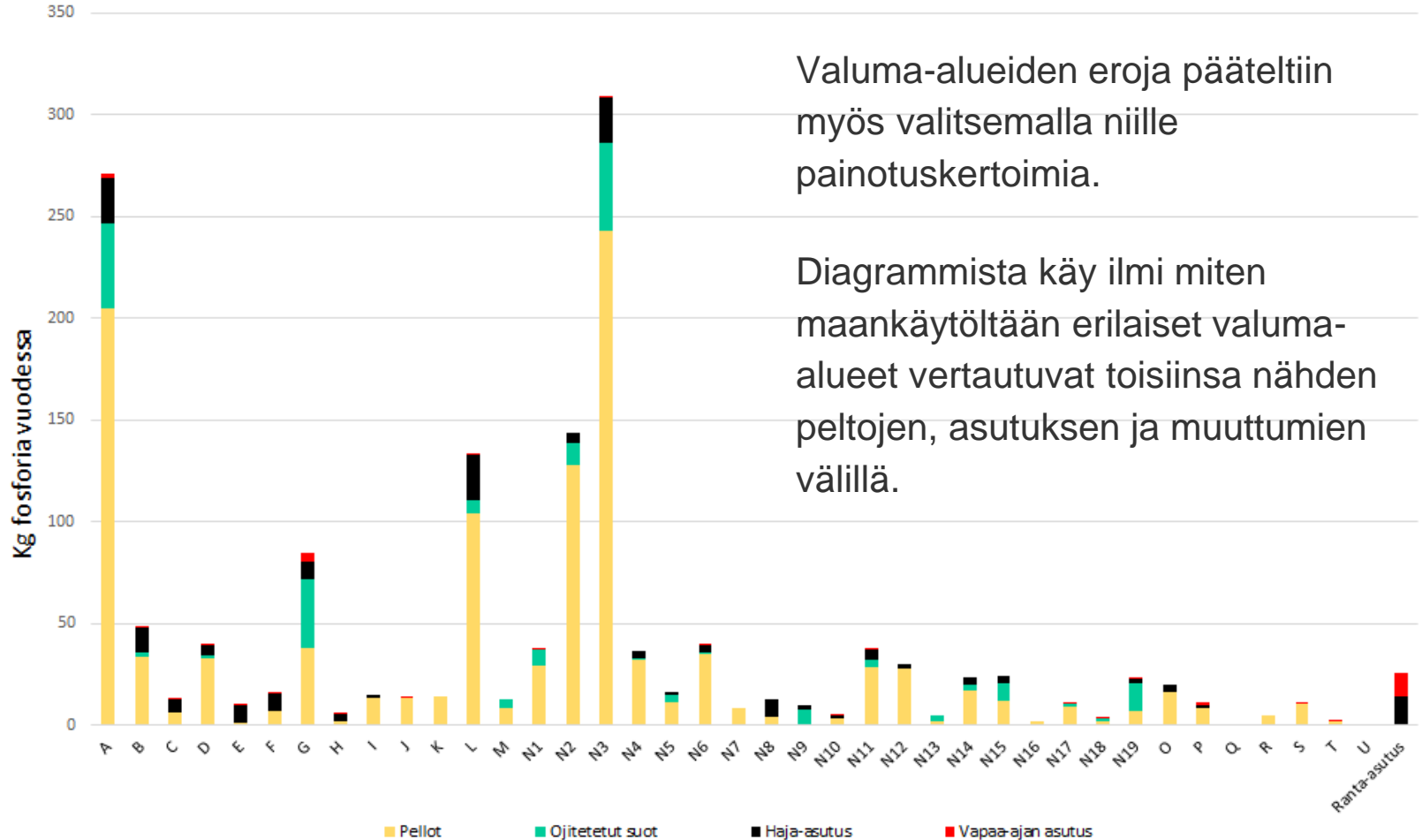


■ Hiekkamoreeni ■ Sora ■ Saraturve ■ Vesistö ■ Savi ■ Liejusavi ■ Liejuhiekkä ■ Muut

## Kokonjärven valuma-alueen maankäyttö



## Valuma-alueiden fosforikuormitus



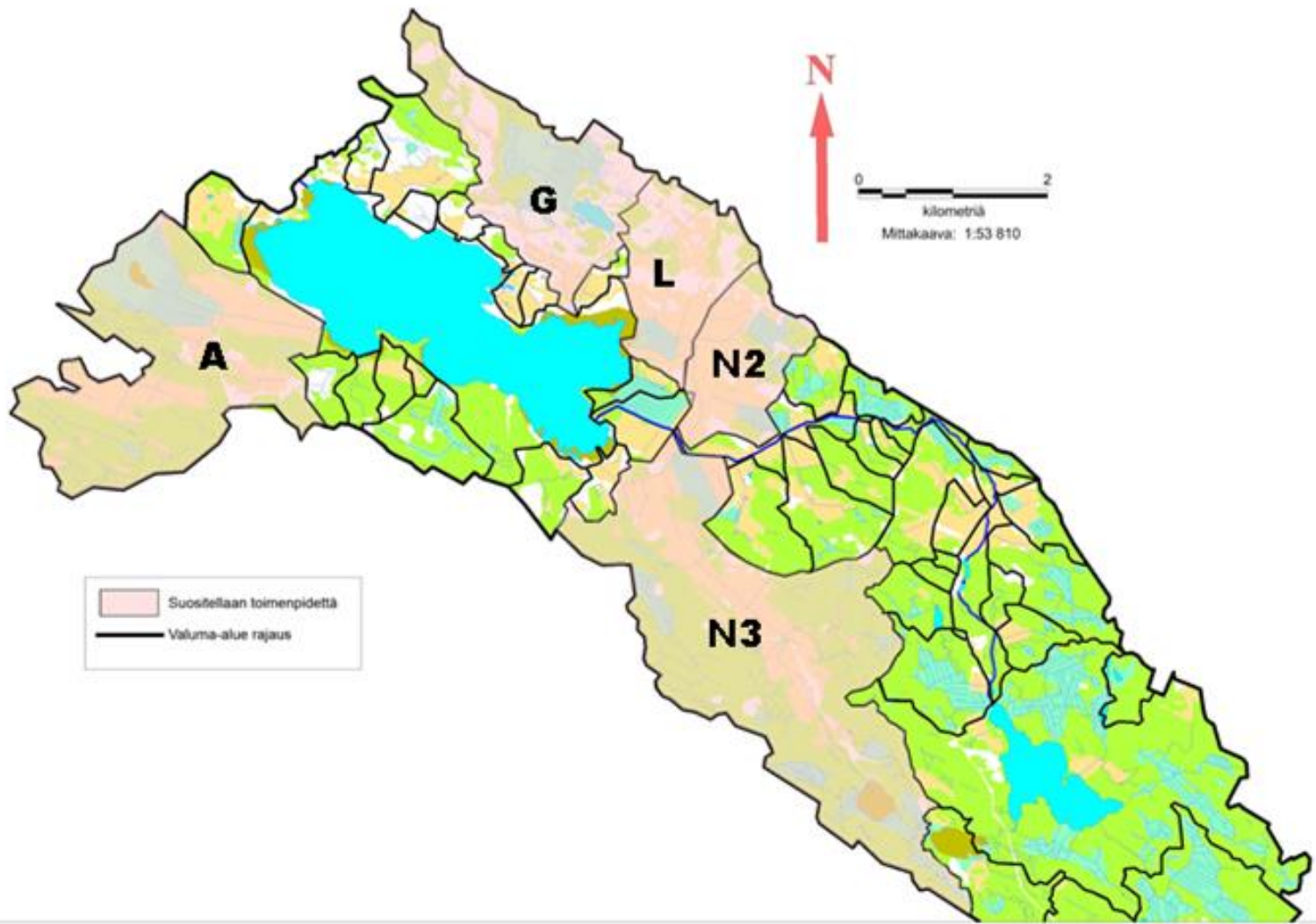
Valuma-alueiden eroja pääteltiin myös valitsemalla niille painotuskertoimia.

Diagrammista käy ilmi miten maankäytöltään erilaiset valuma-alueet vertautuvat toisiinsa nähden peltojen, asutuksen ja muuttumien välillä.



## Johtopäätökset

- ★ **A, G, L, N2 ja N3** valuma-alueet näiden tulosten mukaan merkittävimpiä → kunnostustoimenpiteitä suositellaan kyseisille alueille
  - Myös pienet alueet ovat yhteenlaskettuna merkittävä



# Kunnostustoimenpiteet

- ★Hoitokalastus +  
Petokalojen istutus
- ★Niittäminen



kuva: Liisa Laitinen

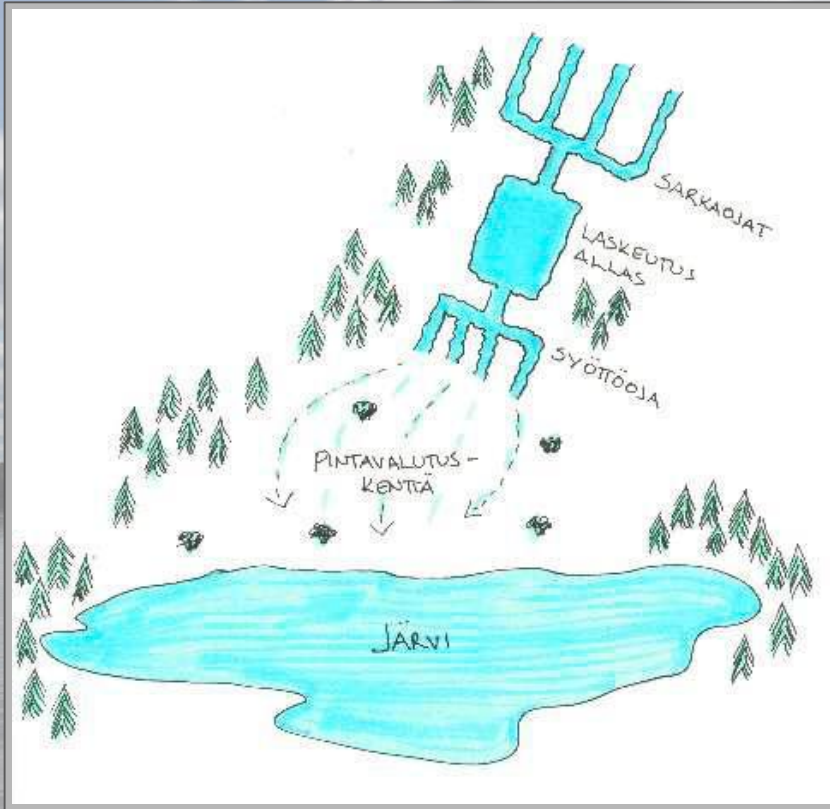
# Ulkoisen kuormituksen hillintä

- ★Opastaminen
- ★Fosforin  
saostaminen
- ★Pohjapadot ja -  
kynnykset



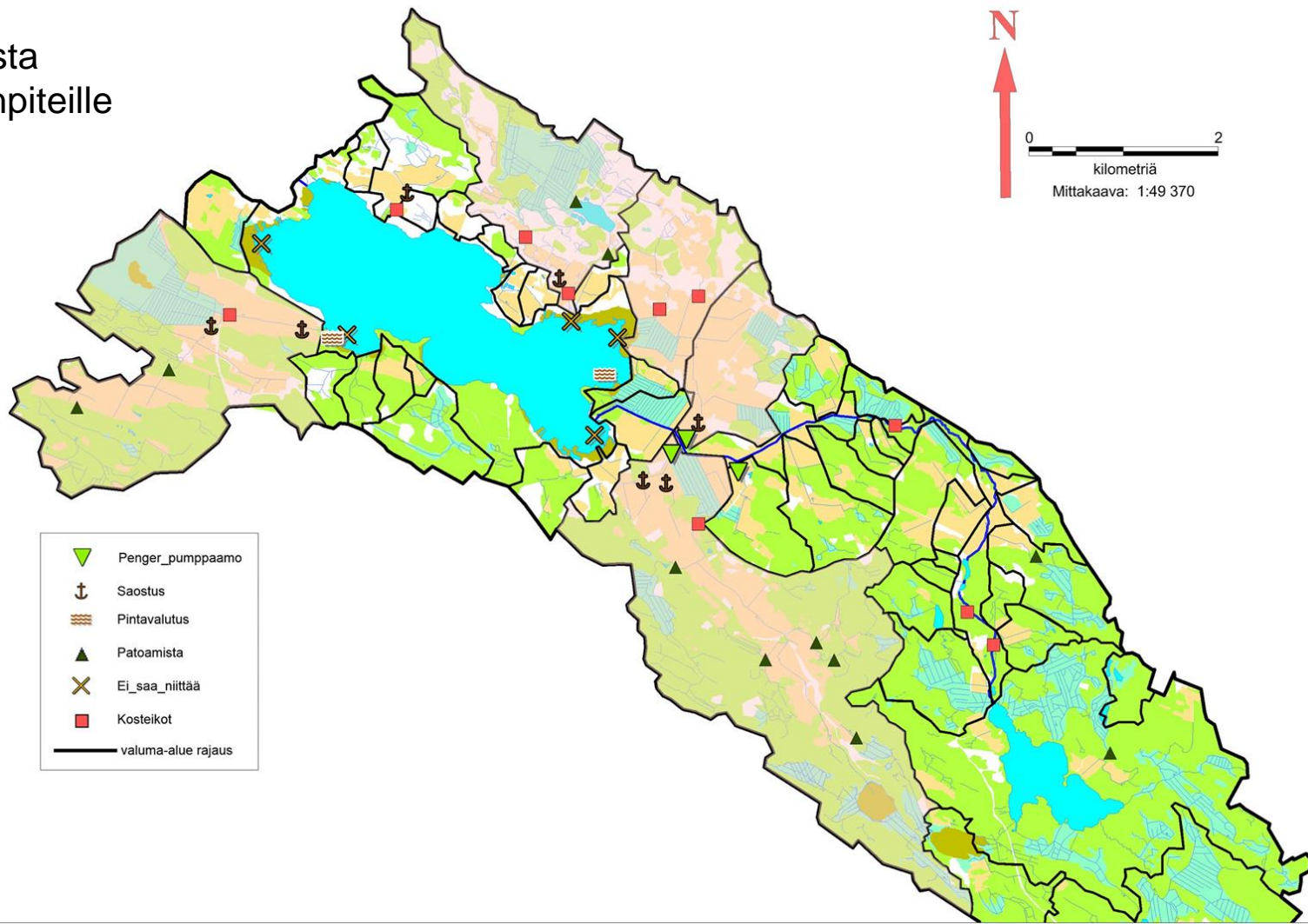
kuva: Marja Ukkola

## Pintavalutuskenttä



- Pintavalutuskenttä
- Kosteikot ja laskeutusaltaat

# Ehdotus paikoista kunnostustoimenpiteille



# Rahoitus

- ★ Eri tuet
- ★ Oman rahoituksen hankkiminen
- ★ Hankkeen aikainen rahoitus
- ★ Hankehakemus

## Leader-rahoitus

- ★ EU-rahoitteinen
- ★ Sopii maaseuduille
- ★ Tuki voi olla jopa 75-90%
- ★ Jatkuva hakuaika



A close-up photograph of a beaver sitting in a stream, holding a large piece of wood in its mouth and using its paws to peel the bark. The beaver's fur is brown and spiky, and its eyes are dark. The background is filled with dry sticks and twigs, creating a natural, outdoor setting.

**Kiitos!**